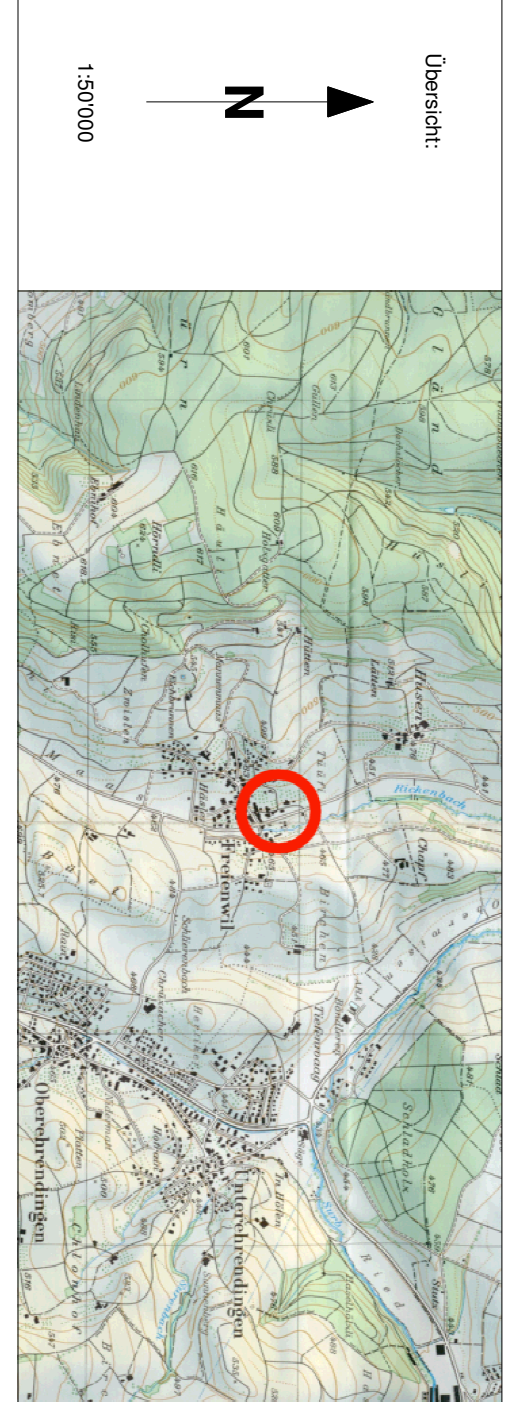


Sanierung Kirchweg

Werklungsplan 1:200

Bauprojekt



Ingenieurbüro Sem AG
 Planung & Tiefbau · 5415 Oberglöngental

Tel: 056 298 30 00
 Fax: 056 298 30 03
 E-Mail: ingen@ingenburo.ch

Objekt: K. Werdlin
 Gepl.: T. Hum
 Form: 1630 mm, 504 mm

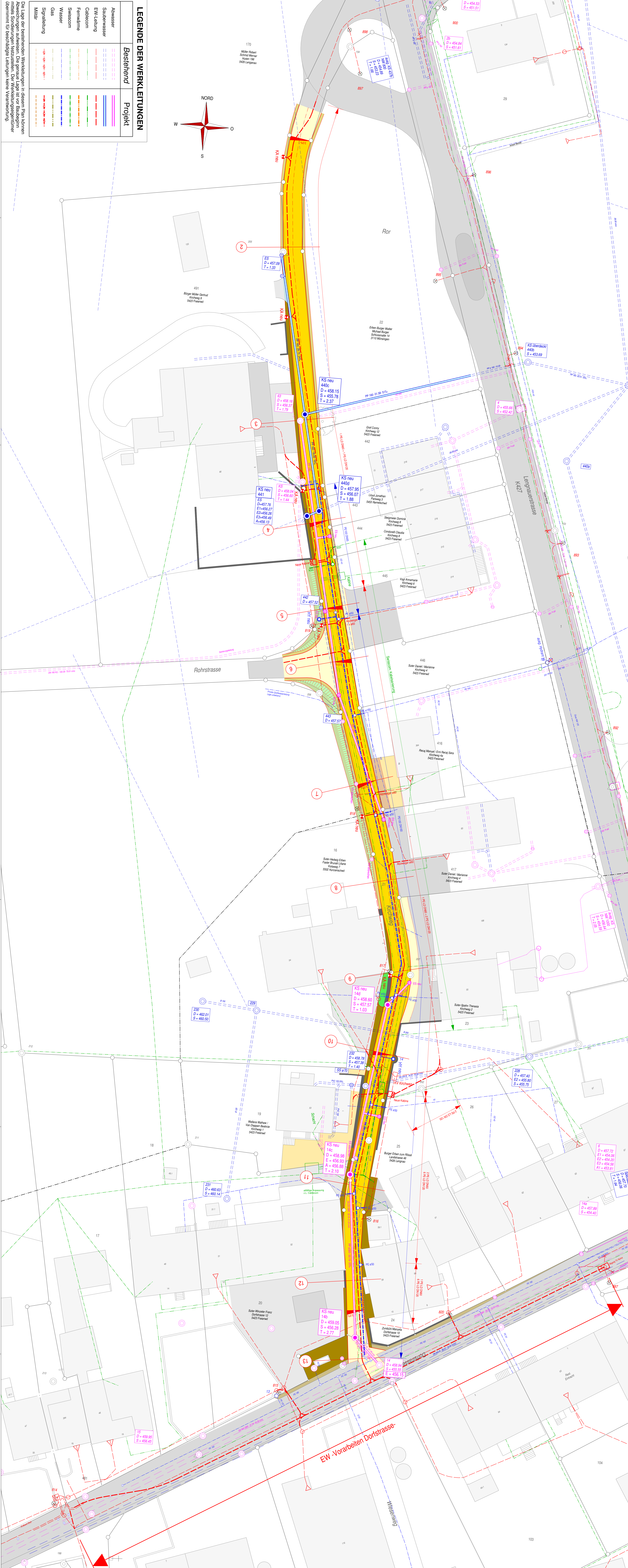
Plan Nr.: 2197/6-1
 Datum: April 2015
 Änderung: Oktober 2017

Raumentwicklung
 Bauprojekt
 Umweltschutz
 Tiefbau
 Eisenbahn

Planinformationen	
Zustand:	2197/6-1
Zeichner:	T. Hum
Projektor:	K. Werdlin
Gezeichnet:	21.04.15
Geprüft:	05.10.17
Skala:	1:200
Format:	A1
Blatt:	6-1
Blattgröße:	594 x 841 mm
Blatttitel:	Sanierung Kirchweg
Blattnummer:	6-1

LEGENDE DER WERKLUNGEN

Bestehend	Projekt
Abwasser	—
Saubrunnenwasser	—
EM-Leitung	—
Cablecom	—
Fernwärme	—
Strom	—
Wasser	—
Gas	—
Signalleitung	—
Milch	—



Die Lage der bestehenden Werkleitungen in diesem Plan können Abweichungen aufweisen. Die genaue Lage ist vor Baubeginn über den Boden zu ermitteln. Die genaue Lage ist vor Baubeginn über den Boden zu ermitteln. Die genaue Lage ist vor Baubeginn über den Boden zu ermitteln.