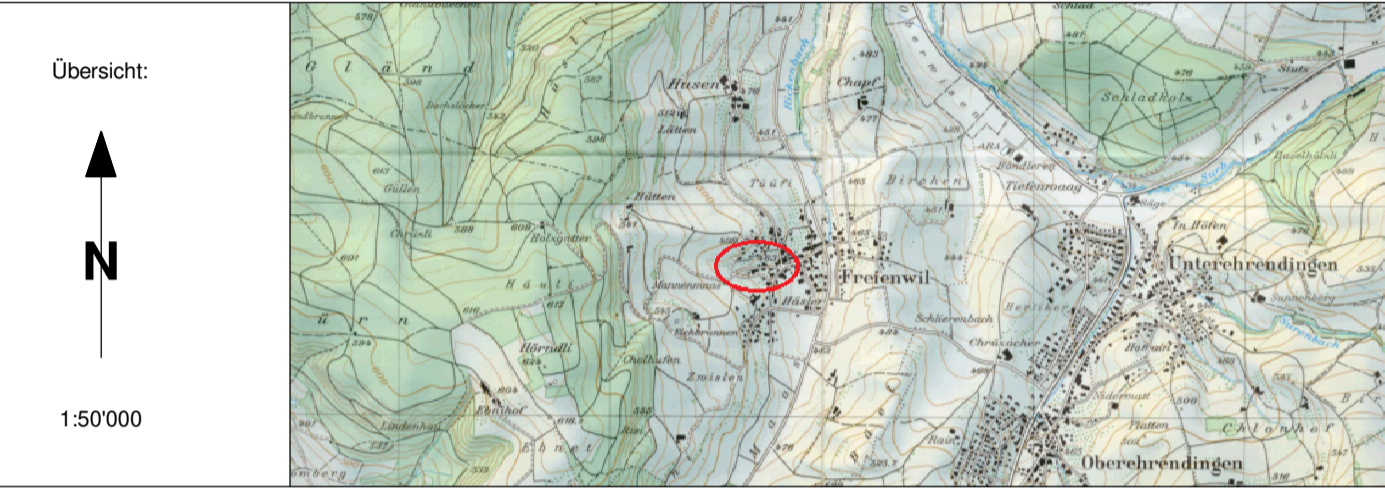


Sanierung Eichstrasse

Situation 1:200

Bauprojekt



Ingenieurbüro Senn AG
Planung & Tiefbau · 5415 Obersiggenthal

Raumentwicklung
Baupolizei
Vermessung
Umwelttechnik
Tiefbau
Eisenbeton

LEGENDE

Bestehend	Projekt
Strasse	Belagsersatz 3.5cm AC 11 N 6.5cm ACT 22 N
Gefweg	Belagsersatz 7.0cm ACT 16 TDS
Kiesweg	Privatstrasse / Vorplatz
Betonverbundstein	Grünflächen / Bankett
Pflasterung	Böschung
Beton	Unbarisierte Flächen
Grünflächen	Mergel
Rasengitter	Kiesweg
Mergel	Betonverbundstein
Mauer	Pflasterung
	Beton
	Rasengitter

Planinformationen			
Projekt-Nr.	21-105_LV95	Planstellung	10.05.2019
SAO Version	RIB ITWO civil 2019	Planmassstab	1:1
Fotografierdatum	21-105 fg	Bezugsmassstab	1:200
Planversion	1:1	Prozess	1:1.pdf
KD-Plan		Herstellung / Farbe	Bestellung
1-008.tcd			

