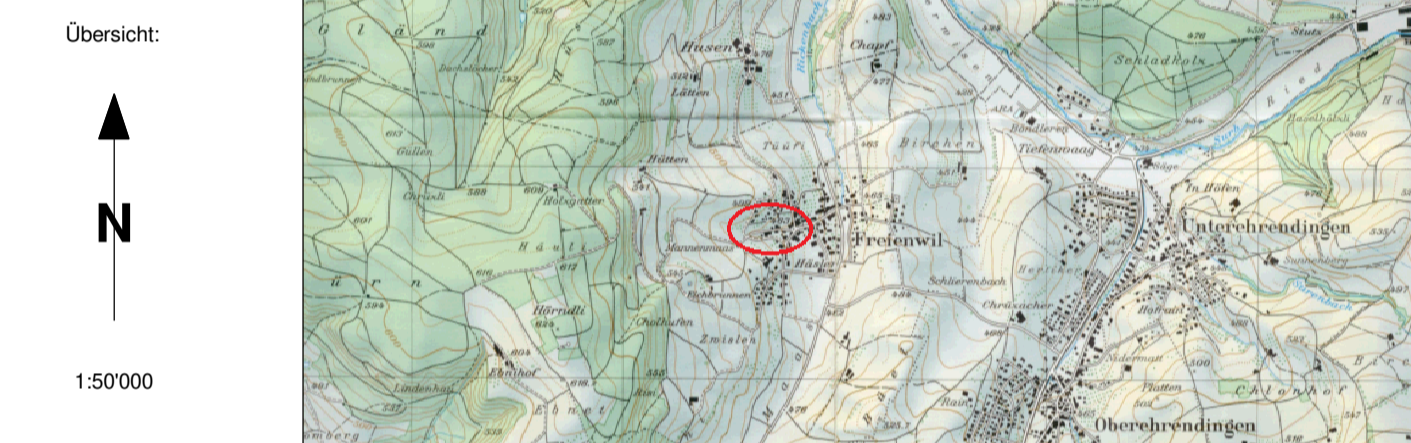


# Sanierung Eichstrasse

## Eichstrasse 1

Werkleitungsplan 1:200

Bauprojekt



**Ingenieurbüro Senn AG**  
Planung & Tiefbau · 5415 Obersiggenthal

Telefon: 056 / 296 30 00  
Fax: 056 / 296 30 03  
Homepage: www.ingsenn.ch  
E-Mail: ingsenn@ingsenn.ch

**Raumentwicklung  
Baupolizei  
Vermessung  
Umweltechnik  
Tiefbau  
Eisenbeton**

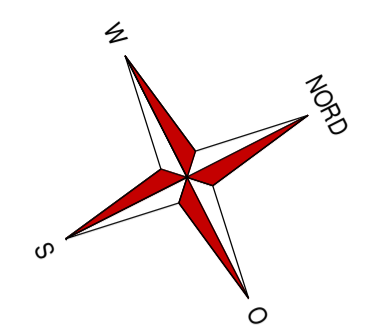
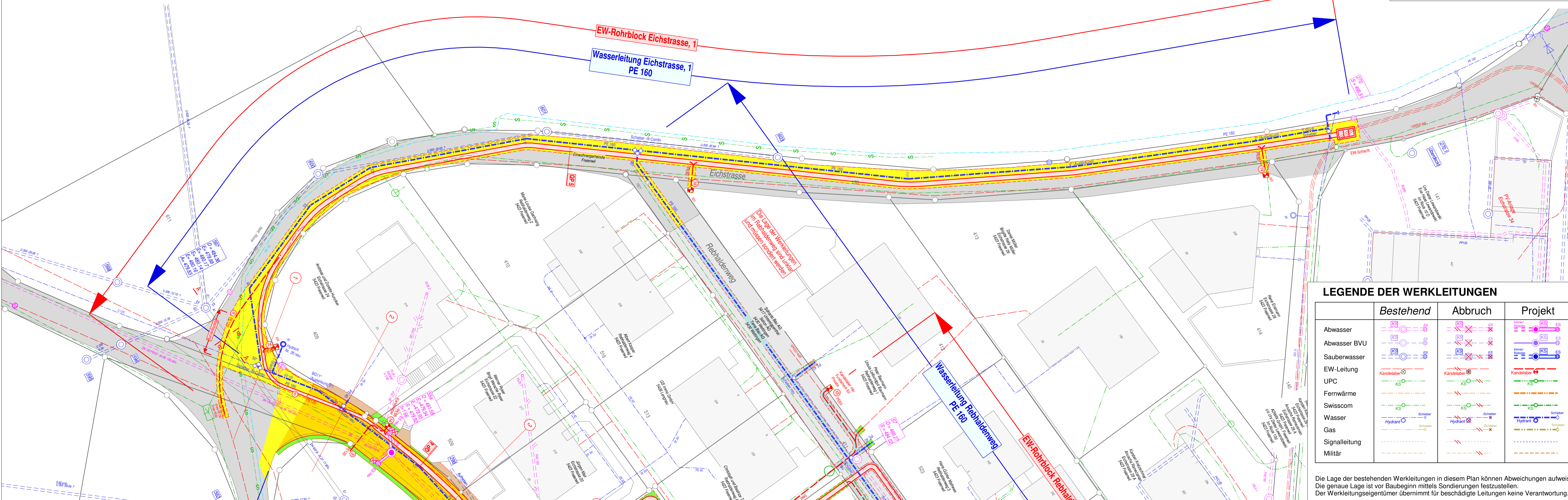
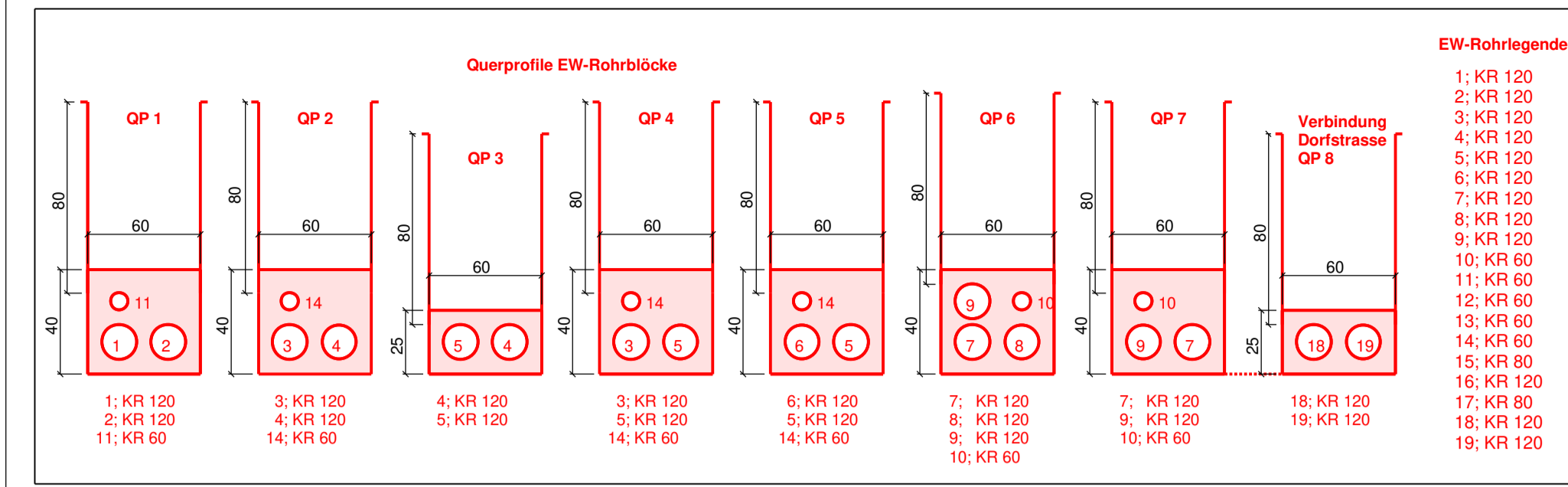
Gez.: I. Lüthi  
Gepr.: T. Hunn  
Format: 1260 mm x 430 mm

Plan Nr.: 21-105.6-2  
Datum: Mai 2019  
Änderung:

Belagersatz  
3.5cm AC 11 N  
6.5cm ACT 22 N

Belagersatz  
7.0cm ACT 16 TDS

Planinformationen		
Projekt-Nr.:	21-105_LV95	Planstellung:
CAD-Version:	RIB ITWO civil 2019	Planausschnitt:
Fotogrunddatum:	21-105.tgr	Bezugmassstab:
Fotogrundgruppe:	6-1	Plotdatei:
K2D-Plan	Hintergrund / Farbe	Bemerkung
1-008.icd		



**Gewässerschutzbereich üB**

**Dichtigkeitsprüfung**

Prüfdruck P = 0.5 bar, bezogen auf die tiefste Stelle im Kanal.

Zulässiger Verlust:  
**0.20 l/Std./m2** benetzte Fläche

**Bettungsprofil U4 (nach SIA190)**

### LEGENDE DER WERKLEITUNGEN

	Bestehend	Abbruch	Projekt
Abwasser			
Abwasser BVU			
Sauberwasser			
EW-Leitung			
Fernwärme			
Swisscom			
Wasser			
Gas			
Signalleitung			
Militär			

Die Lage der bestehenden Werkleitungen in diesem Plan können Abweichungen aufweisen. Die genaue Lage ist vor Baubeginn mittels Sondierungen festzustellen. Der Werkleitungseigentümer übernimmt für beschädigte Leitungen keine Verantwortung.