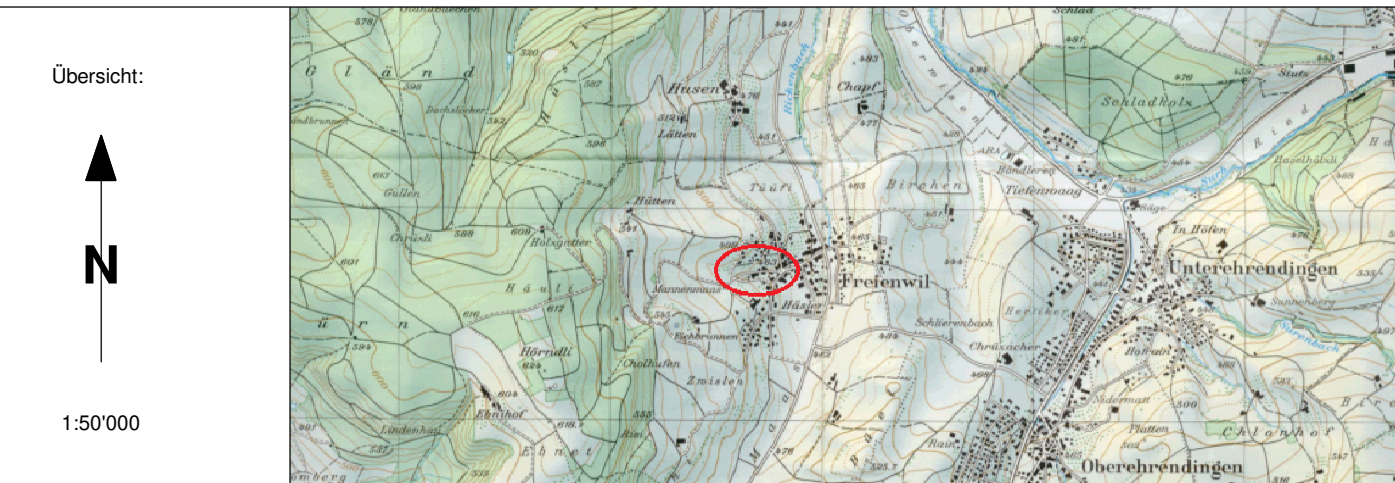


Sanierung Eichstrasse

Eichstrasse 2, Dorfstrasse und Rebhaldenweg

Werkleitungsplan 1:200

Bauprojekt



Ingenieurbüro Senn AG
Planung & Tiefbau · 5415 Obersiggenthal

Raumentwicklung
Baupolizei
Vermessung
Umweltechnik
Tiefbau
Eisenbeton

LEGENDE DER WERKLEITUNGEN

	Bestehend	Abbruch	Projekt
Abwasser			
Abwasser BVU			
Saubenwasser			
EW-Leitung			
UPC			
Fernwärme			
Swisscom			
Wasser			
Gas			
Signalleitung			
Militär			

Die Lage der bestehenden Werkleitungen in diesem Plan können Abweichungen aufweisen. Die genaue Lage ist vor Baubeginn mittels Sondierungen festzustellen. Der Werkleitungseigentümer übernimmt für beschädigte Leitungen keine Verantwortung.

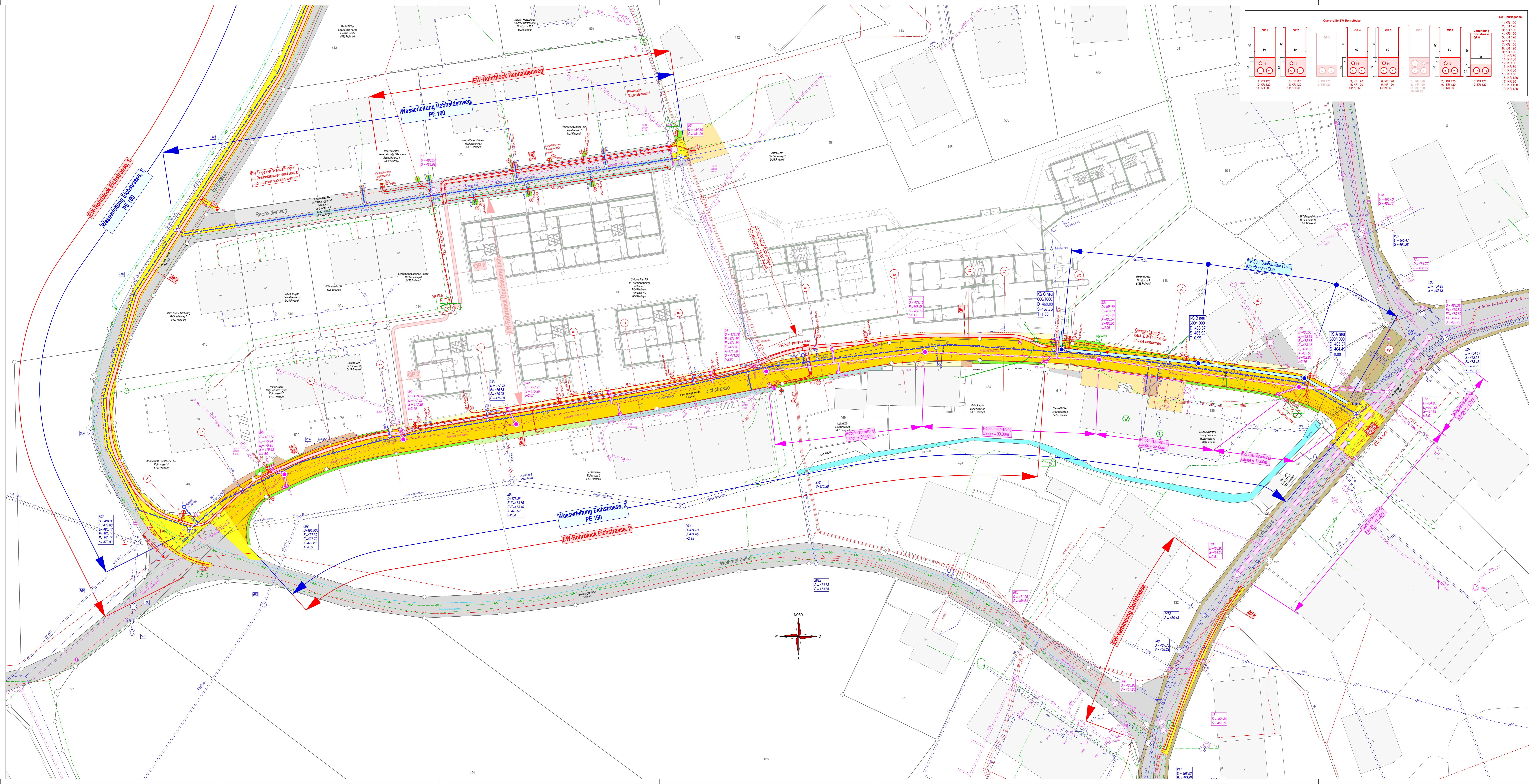
	Belagsersatz 3,5cm AC 11 N 6,5cm ACT 22 N
	Belagsersatz 7,0cm ACT 16 TDS

Gewässerschutzbereich ÜB

Dichtigkeitsprüfung
Prüfdruck P = 0,5 bar, bezogen auf die tiefste Stelle im Kanal.
Zulässiger Verlust:
0,20 l/s/d.m² benetzte Fläche

Bettungsprofil U4 (nach SIA190)

Planinformationen			
Projekt-Nr.	21-105_LV95	Planstellung	07.08.2019
Objekt-Nr.	R81-TW0-048 2019	Planzustand	E-1
Planquadrat	21-105/02	Rechtsmaßstab	1:200
Planquadrat	E-1	Format	E-1.pdf
CD-Proj.		Benennung	
1:200 Maßstab	Integriert / Foto		



Geometrie EW-Rohrböcke							EW-Rohrlegende	
OP 1	OP 2	OP 3	OP 4	OP 5	OP 6	OP 7	Verbindung	OP 8
1: KR 120 11: KR 60	2: KR 120 14: KR 60	3: KR 120	4: KR 120 14: KR 60	5: KR 120 14: KR 60	6: KR 120 14: KR 60	7: KR 120 14: KR 60	8: KR 120 14: KR 60	9: KR 120 14: KR 60

