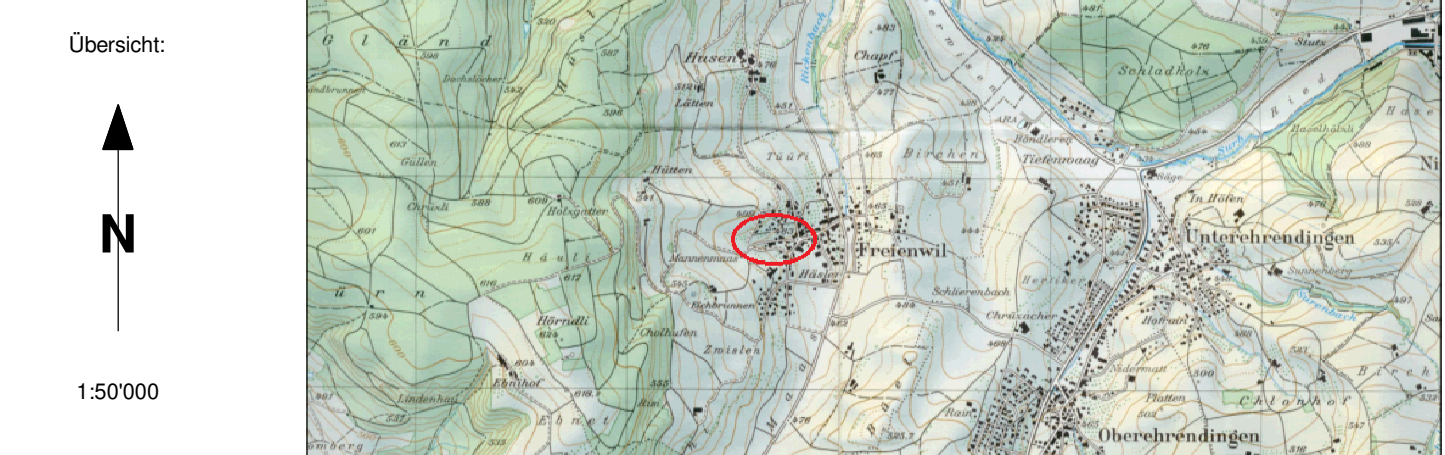


Sanierung Eichstrasse

Landerwerksplan 1:200

Baurprojekt



Ingenieurbüro Senn AG
 Planung & Tiefbau · 5415 Obersiggenthal
 Telefon: 056 / 296 30 00
 Fax: 056 / 296 30 03
 Homepage: www.ingsenn.ch
 E-Mail: ingsenn@ingsenn.ch

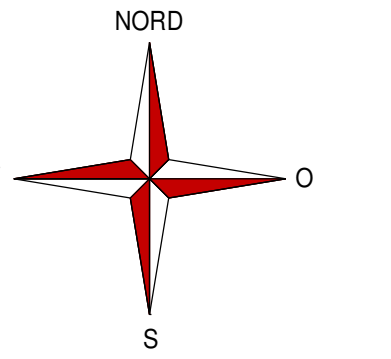
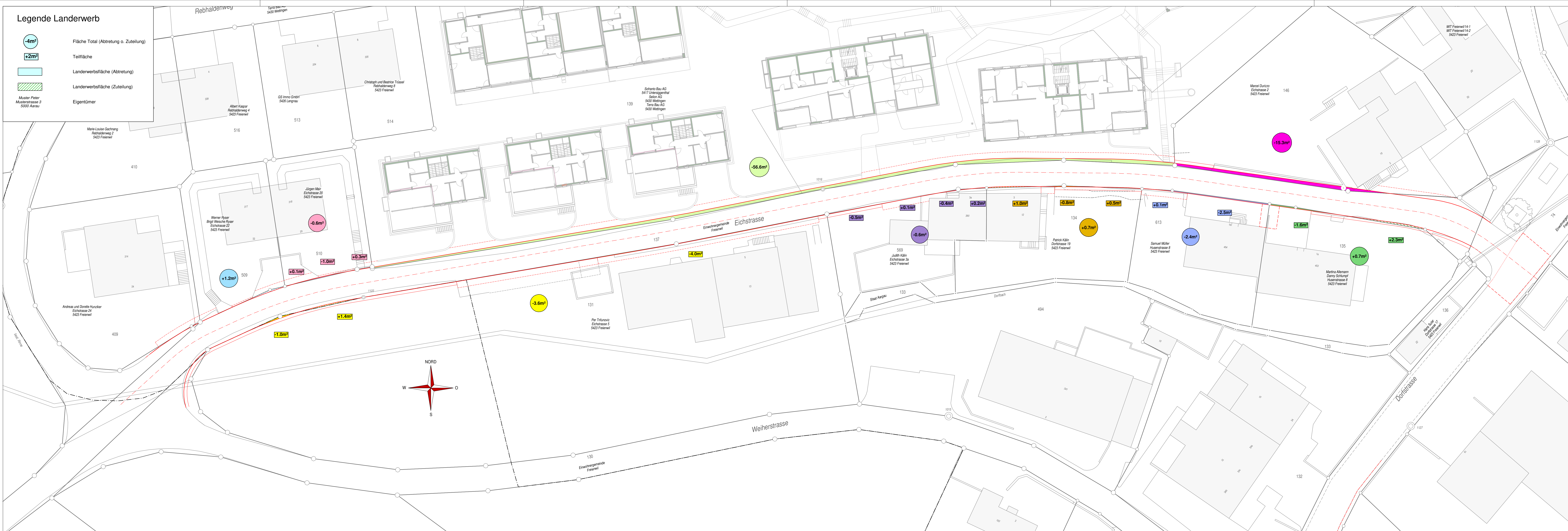
**Raumentwicklung
 Baupolizei
 Vermessung
 Umwelttechnik
 Tiefbau
 Eisenbeton**

Gez.: K. Wunderlin Plan Nr.: 21-105.7-1
 Gepr.: T. Hunn Datum: Mai 2019
 Format: 1470 mm x 430 mm Änderung:

Legende Landerwerb

- 4m² Fläche Total (Abtretung o. Zuteilung)
- +2m² Teilfläche
- Landerwerbsfläche (Abtretung)
- Landerwerbsfläche (Zuteilung)
- Eigentümer

Muster Peter
 Musterstrasse 3
 5000 Aarau



Planinformationen		
Projekt-Nr.: 21-105_LV95	Planstellung: 29.04.2019	
CAD-Version: RIB ITWO civil 2019	Planabschnitt: 7-1	
Foliengruppendate: 21-105.fgr	Baugemassstab: 1:200	
Foliengruppe: 7-1	Plotdatei: 7-1.pdf	
ICO-Plan	Hintergrund / Farbe	Bemerkung
1-008.icd		