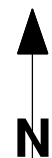


Sanierung Eichstrasse

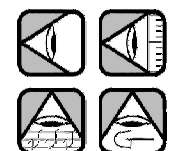
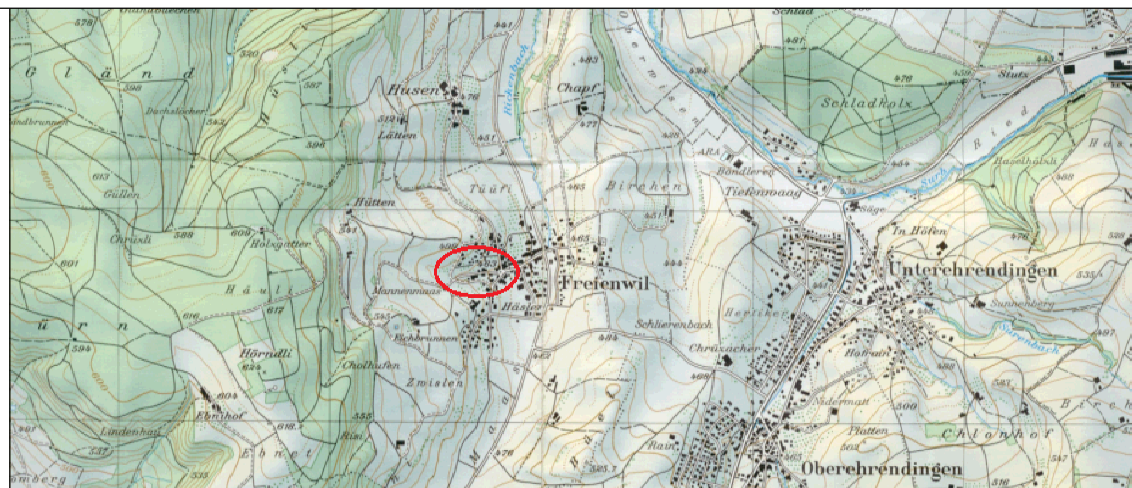
Normalprofil 1:50

Bauprojekt

Übersicht:



1:50'000



Ingenieurbüro Senn AG

Planung & Tiefbau · 5415 Obersiggenthal

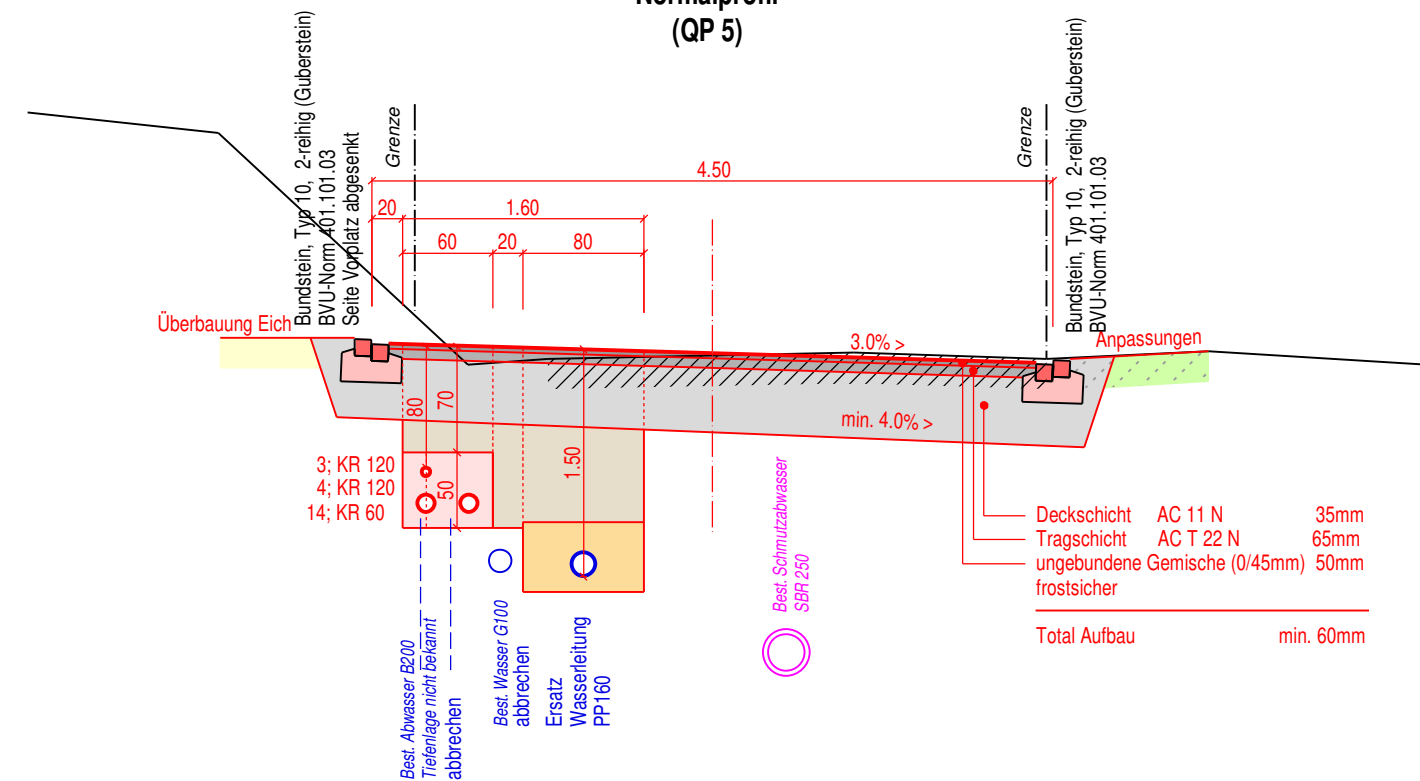
Telefon: 056 / 296 30 00
 Fax: 056 / 296 30 03
 Homepage: www.ingsenn.ch
 E-Mail: ingsenn@ingsenn.ch

**Raumentwicklung
 Baupolizei
 Vermessung
 Umwelttechnik
 Tiefbau
 Eisenbeton**

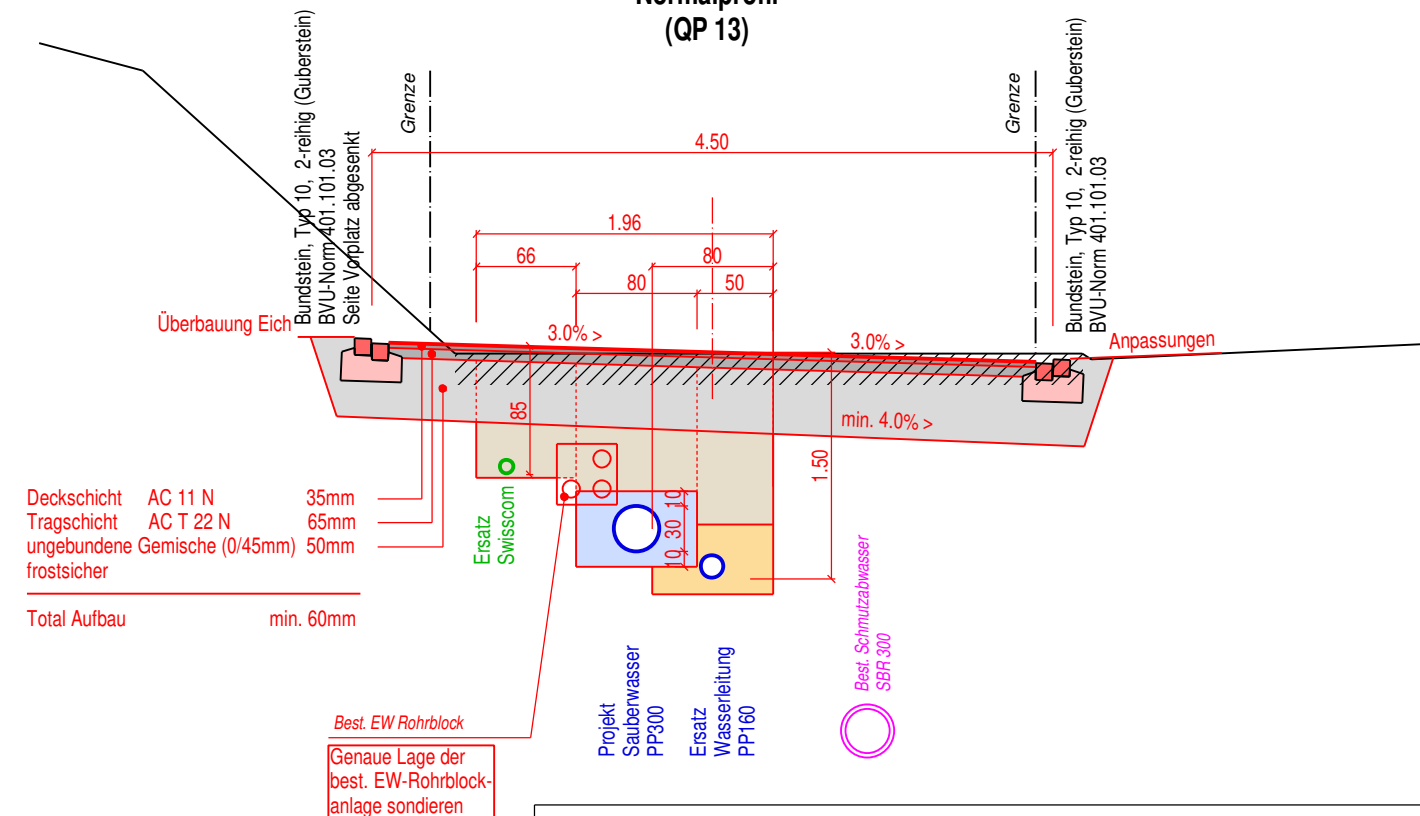
Gez.: I. Lüthi
 Gepr.: T. Hunn
 Format: 420 mm x 297 mm

Plan Nr.: 21-105.4-1
 Datum: Mai 2019
 Änderung:

Normalprofil (QP 5)



Normalprofil (QP 13)



Planinformationen

Projekt-Nr.: 21-105_LV95	Ploterstellung: 10.05.2019	
CAD-Version: RIB iTWO civil 2019	Planausschnitt: 4-1	
Foliengruppendatei:	Bezugsmassstab: 1:50	
Foliengruppe:	Plotdatei: 4-1.pdf	
ICD-Plan	Hintergrund / Farbe	Bemerkung
4-001.icd		